

A close-up photograph of a brown leather industrial boot with dark grey laces. The boot is shown from a side-on perspective, highlighting the texture of the leather and the stitching around the eyelets. The background is dark and out of focus.

**CALZADO**  
**INDUSTRIAL**

# MODELO 301

NOM-113-STPS-2009

## Modelo 301 - Calzado de Seguridad

Calzado resistente de piel de vacuno con casco de poliamida (NOM-113-STPS-2009) para protección contra impactos. Su suela de hule y planta reforzada brindan estabilidad y comodidad, ideal para construcción, actividades al aire libre y entornos de trabajo de alto desgaste.

**Tallas:** 22-30

**Suela:** Hule duradero

**Material:** Piel flor entera de ganado vacuno (1.8 a 2 mm de grosor, tipo napa)

**Casco:** Poliamida, no dieléctrico, resistente a impactos y compresión (NOM-113-STPS-2009)

**Planta:** Fibra de celulosa con refuerzo en talón para estabilidad y soporte

**Uso Ideal:** Construcción, actividades al aire libre, uso rudo y empresas con alta rotación de personal



# MODELO 250

**NOM-113-STPS-2009**

**Tallas:** 22-30

**Suela:** Hule

**Material:** Piel de flor entera de ganado vacuno, grosor de 1.8 a 2 mm (NAPA)

**Casco:** Poliamida resistente al impacto (01.7+2J) y compresión (11.135kN+0.2kN), conforme a la norma NOM-113-STPS-2009

**Planta:** Fibra de celulosa, diseñada para estabilidad, distribución del peso y refuerzo en el talón de fibra compacta

**Uso Ideal:** Entornos laborales que exigen calzado de seguridad resistente y cómodo

## Modelo 250 - Calzado de Seguridad

Es un calzado industrial en piel de flor entera, ideal para logística y entornos de altas temperaturas. Con casco de poliamida según **NOM-113-STPS-2009**, su suela de hule y planta de fibra de celulosa brindan estabilidad y comodidad. Construcción reforzada para mayor durabilidad en condiciones exigentes.



# MODELO 1006

NOM-113-STPS-2009

## Modelo 1006 - Calzado de Seguridad

El Modelo 1006 es un calzado industrial de piel de flor entera, ideal para construcción y uso rudo. Con casco de poliamida según NOM-113-STPS-2009 y suela de hule antiabrasivo, proporciona seguridad y durabilidad. Su planta de fibra de celulosa y construcción reforzada aseguran estabilidad y comodidad.

**Tallas:** 22-30

**Suela:** Hule antiabrasivo

**Material:** Piel de flor entera de ganado vacuno, grosor de 1.8 a 2 mm (NAPA)

**Casco:** Poliamida resistente al impacto (101.7+2J) y compresión (11.135kN+0.2kN), conforme a la norma NOM-113-STPS-2009

**Planta:** Fibra de celulosa, diseñada para estabilidad, distribución del peso y refuerzo en el talón de fibra compacta

**Uso Ideal:** Industria de la construcción, actividades al aire libre y uso rudo



# MODELO 230

**NOM-113-STPS-2009**

**Tallas:** 22-30

**Suela:** Hule antiabrasivo

**Material:** Piel de flor entera de ganado vacuno, grosor de 1.8 a 2 mm (NAPA)

**Casco:** Poliamida resistente al impacto (101.7+2J) y compresión (11.135kN+0.2kN), conforme a la norma NOM-113-STPS-2009

**Planta:** Fibra de celulosa, diseñada para estabilidad, distribución del peso y refuerzo en el talón de fibra compacta

**Uso Ideal:** Industria de la construcción, actividades al aire libre y uso rudo.

## Modelo 230 - Calzado de Seguridad

Es un calzado industrial en piel de flor entera, diseñado para pisos mojados o con aceite. Con casco de poliamida según **NOM-113-STPS-2009** y suela de elastómero antideslizante, brinda seguridad y estabilidad. Su planta de fibra de celulosa y construcción reforzada aseguran comodidad en condiciones desafiantes.



# MODELO 230

PU ULTRA LIGERO | NOM-113-STPS-2009

## Modelo 230 PU ULTRA LIGERO - Calzado de Seguridad

El Modelo 230 PU Ultra Ligero es un calzado industrial en piel de flor entera, ideal para largas jornadas en centros de distribución. Su suela de poliuretano antifatiga y casco de poliamida, conforme a la norma **NOM-113-STPS-2009**, ofrecen comodidad y protección. La planta de fibra de celulosa brinda estabilidad y soporte.

**Tallas:** 22-30

**Suela:** Poliuretano antifatiga  
**Material:** Piel de flor entera de ganado vacuno, grosor de 1.8 a 2 mm (NAPA)

**Casco:** Poliamida resistente al impacto (101.7+2J) y compresión (11.135kN+0.2kN), conforme a la norma NOM-113-STPS-2009

**Planta:** Fibra de celulosa, diseñada para estabilidad, distribución del peso y refuerzo en el talón de fibra compacta

**Uso Ideal:** Centros de distribución y largas jornadas



# MODELO 5002 FQ

**NOM-113-STPS-2009**

**Tallas:** 22-30

**Suela:** Hércules de poliuretano con injerto de PU, antiderrapante

**Material:** Corte en piel flor entera de ganado vacuno crazy calibre 20/20

**Casco:** Poliamida resistente al impacto (101.7+2J) y compresión (11.135kN+0.2kN), conforme a la norma NOM-113-STPS-2009

**Planta:** Fibra de celulosa, diseñada para estabilidad, distribución del peso y refuerzo en el talón de fibra compacta

**Uso Ideal:** Superficies planas, pisos mojados con jabón y detergentes, pisos con aceite, gasolineras.

## Modelo 5002 FQ - Calzado de Seguridad

Es un calzado de seguridad robusto y versátil, fabricado en piel flor entera de ganado vacuno. Su suela antiderrapante de poliuretano y casco de poliamida cumplen con la norma **NOM-113-STPS-2009**, proporcionando estabilidad y protección en superficies mojadas y aceitosas, ideal para gasolineras y entornos industriales.



# MODELO 8200

NOM-113-STPS-2009

## Modelo 8200 - Calzado de Seguridad

Es un calzado de seguridad robusto en piel crazy, ideal para entornos industriales exigentes. Con su suela de PU de doble densidad y casco de poliamida, ofrece protección y durabilidad en superficies abrasivas y aceitosas. Su plantilla antifatiga y forro antimicótico aseguran comodidad y frescura en largas jornadas.

**Tallas:** 22-30

**Suela:** PU Doble densidad

**Material:** Corte de piel crazy, curtido al cromo, grosor 20/22, color café, resistente al desgarre 10KGF

**Casco:** Poliamida resistente al impacto (101.7+2J) y compresión (11.135kN+0.2kN), conforme a la norma NOM-113-STPS-2009

**Planta:**

Fibra de celulosa, diseñada para estabilidad, distribución del peso y refuerzo en el talón de fibra compacta

**Uso Ideal:**

Altas temperaturas, pisos abrasivos, pisos con grasas y aceite.





# MODELO 7000 NA

**NOM-113-STPS-2009**

**Tallas:** 22-30

**Suela:** PU Doble densidad

**Material:** Corte en piel napa flor entera natural, curtido al cromo, grosor 20/22, color negro, resistente al desgarre 10KGF

**Casco:** Poliamida resistente al impacto (101.7+2J) y compresión (11.135kN+0.2kN), conforme a la norma NOM-113-STPS-2009

**Planta:** Fibra de celulosa, diseñada para estabilidad, distribución del peso y refuerzo en el talón de fibra compacta

**Uso Ideal:**

Altas temperaturas, pisos abrasivos, pisos con grasas y aceite

## Modelo 7000 NA - Calzado de Seguridad

Es un calzado de seguridad en piel napa flor entera natural, ideal para altas temperaturas y pisos abrasivos. Con casco de poliamida según **NOM-113-STPS-2009** y suela de PU de doble densidad, proporciona protección y durabilidad. Su planta antifatiga y forro antimicótico aseguran comodidad en entornos exigentes.



# MODELO 7007 NEH

NOM-113-STPS-2009

## Modelo 7001 NEH - Calzado de Seguridad

Es un calzado de seguridad en piel flor entera, ideal para la construcción y trabajos de soldadura. Con casco de poliamida según **NOM-113-STPS-2009** y suela de hule, brinda máxima protección y resistencia. Su planta y plantilla EVA aseguran estabilidad y confort en entornos de uso rudo.

**Tallas:** 22-30

**Suela:** Hule

**Material:** Piel flor entera de ganado vacuno, grosor de 1.8 a 2 mm (NAPA)

**Casco:** Poliamida resistente al impacto (101.7+2J) y compresión (11.135kN+0.2kN), conforme a la norma NOM-113-STPS-2009

**Planta:** Fibra de celulosa, diseñada para estabilidad, distribución del peso y refuerzo en el talón de fibra compacta

**Uso Ideal:** Industria de la construcción, soldadores, uso rudo.



# MODELO 7007 ROPER

**NOM-113-STPS-2009**

**Tallas:** 22-30

**Suela:** Huracán hule (de línea) o Elastómero (sobre pedido)

**Material:** Piel flor entera de ganado vacuno

**Casco:** Poliamida resistente al impacto (101.7+2J) y compresión (11.135kN+0.2kN), conforme a la norma NOM-113-STPS-2009

**Planta:** Fibra de celulosa, diseñada para estabilidad y distribución del peso del usuario

**Uso Ideal:** Pisos con grasas, aceites, químicos y abrasivos (suela elastómero); trabajos de jardinería o agricultura (suela Huracán de hule); soldadores (ambas suelas)

## Modelo 7007 ROPER - Calzado de Seguridad

Es un calzado de seguridad en piel flor entera de ganado vacuno, ideal para entornos con grasas, aceites, químicos y trabajos de jardinería. Con casco de poliamida según **NOM-113-STPS-2009** y suela Huracán de hule o elastómero, ofrece protección y versatilidad en condiciones exigentes.



# BOTA TÁCTICA

NOM-113-STPS-2009

## BOTA TÁCTICA - Calzado de Seguridad

La Bota Táctica es ideal para personal de seguridad y uso rudo. Fabricada en piel con tubo de loneta, cuenta con suela de hule vulcanizado, cosida y pegada para mayor durabilidad. Su planta de fibra de celulosa y plantilla antifatiga con tratamiento antibacterial aseguran comodidad y resistencia en entornos exigentes.

**Tallas:** No especificadas

**Suela:** Hule vulcanizado, cosida y pegada

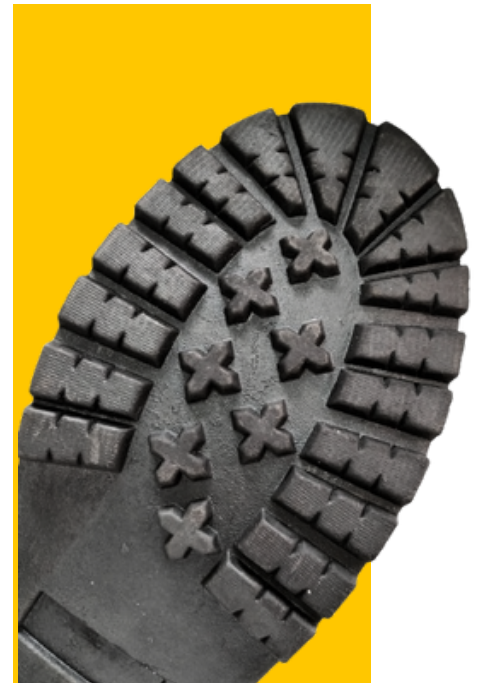
**Material:** Piel 18/20 con tubo de loneta y piel

**Forro:** Malla con esponja de 4 mm

**Planta:** Fibra de celulosa, diseñada para estabilidad y distribución del peso del usuario

**Plantilla:** Con tratamiento antibacterial y antimicótico, antifatiga, alta resistencia a la fricción

**Uso Ideal:** Personal de seguridad, uso rudo.



# CONTACTO

## REDES SOCIALES



@AshlenUniformes



[ashlenuniformes.com](http://ashlenuniformes.com)

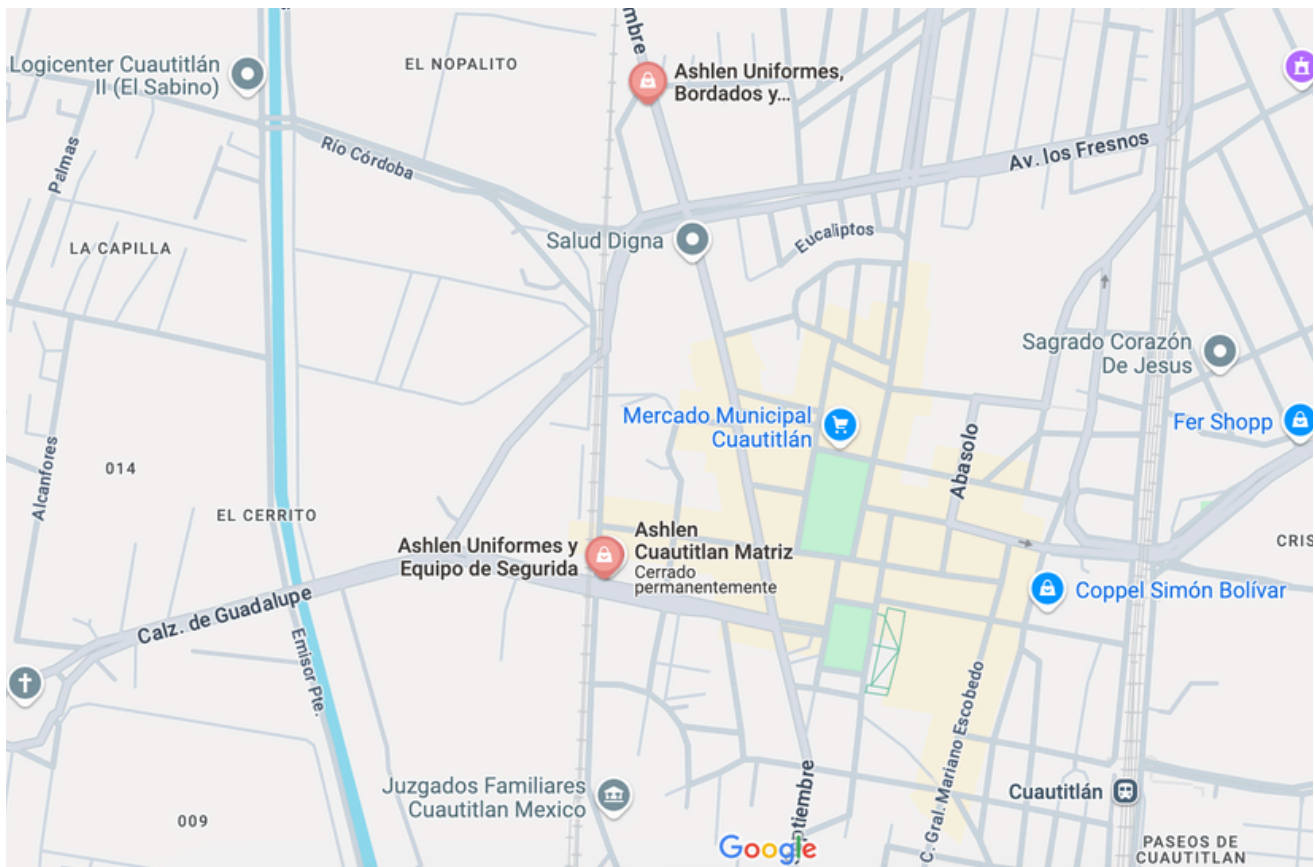


WhatsApp: 56-52-59-52-63

# SUCURSALES ASHLEN

## HORARIOS

LUNES A VIERNES 8:30 AM - 6:00 PM, SABADOS DE 9:00 AM A 3:00 PM



### ASHLEN MATRIZ

CALZADA DE GUADALUPE 213-LOCAL 5, EL  
NOPALITO, 54800 CUAUTITLAN, MEXICO

**Teléfono Fijo:** 55-58-72-44-49

**Correo:** mayoreo@ashlenuniformes.com



### ASHLEN SUCURSAL

AV. 20 DE NOVIEMBRE 304-1, LOS MORALES,  
54800 CUAUTITLAN, MEXICO

**Teléfono Fijo:** 55-44-34-88-80

**Correo:** mayoreo@ashlenuniformes.com



[ashlenuniformes.com](https://www.ashlenuniformes.com)

@AshlenUniformes

